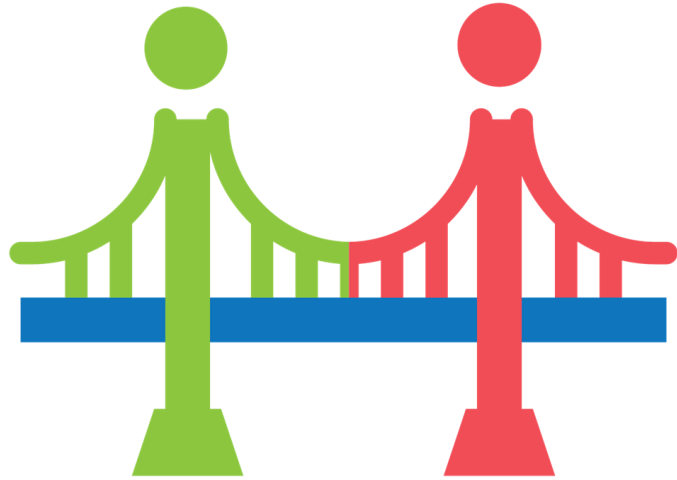




CULTURAL BRIDGES



**CULTURAL BRIDGES**

Engaging Young People and Youth Workers to develop their Cultural Intelligence for Diverse Online Communities

# Téma: Úvod do kulturní inteligence

# Cíle vzdělávání

Znalosti	Dovednosti	Postoje
<p>Pokročilé znalosti o konceptu kulturní inteligence a jejím významu v kontextu globalizovaného světa.</p> <p>Pokročilé znalosti o klíčových dimenzích kulturní rozmanitosti, včetně, ale nikoli výhradně, etnicity, rasy, náboženství, jazyka a socioekonomického statusu..</p>	<p>Prokázat schopnost rozpoznat a ocenit kulturní rozdíly bez posuzování nebo předsudků.</p> <p>Rozvíjet efektivní komunikační strategie pro interakci s jednotlivci z různorodého kulturního prostředí.</p> <p>Aplikovat kulturní senzitivitu a adaptabilitu v různých osobních a profesních prostředích.</p> <p>Vysvětlit význam tolerance, respektu a inkluzivity v mezikulturních interakcích.</p>	<p>Otevřenost vůči lidem z odlišných kultur.</p> <p>Ochota učit se z různorodých perspektiv a zkušeností.</p> <p>Závazek k podpoře rozmanitosti, tolerance a inkluzivity v osobním a profesním životě.</p>

# Klíčové koncepty



Kulturní  
inteligence (CQ)

Složky CQ:  
Kognitivní,  
Motivační,  
Metakognitivní a  
Behaviorální CQ.

Rozvoj Kulturní  
inteligence (CQ):  
Strategie a  
Praktiky

Kulturní  
rozmanitost:  
etnicita, rasa,  
náboženství, jazyk,  
socioekonomický  
status.

# Kulturní inteligence

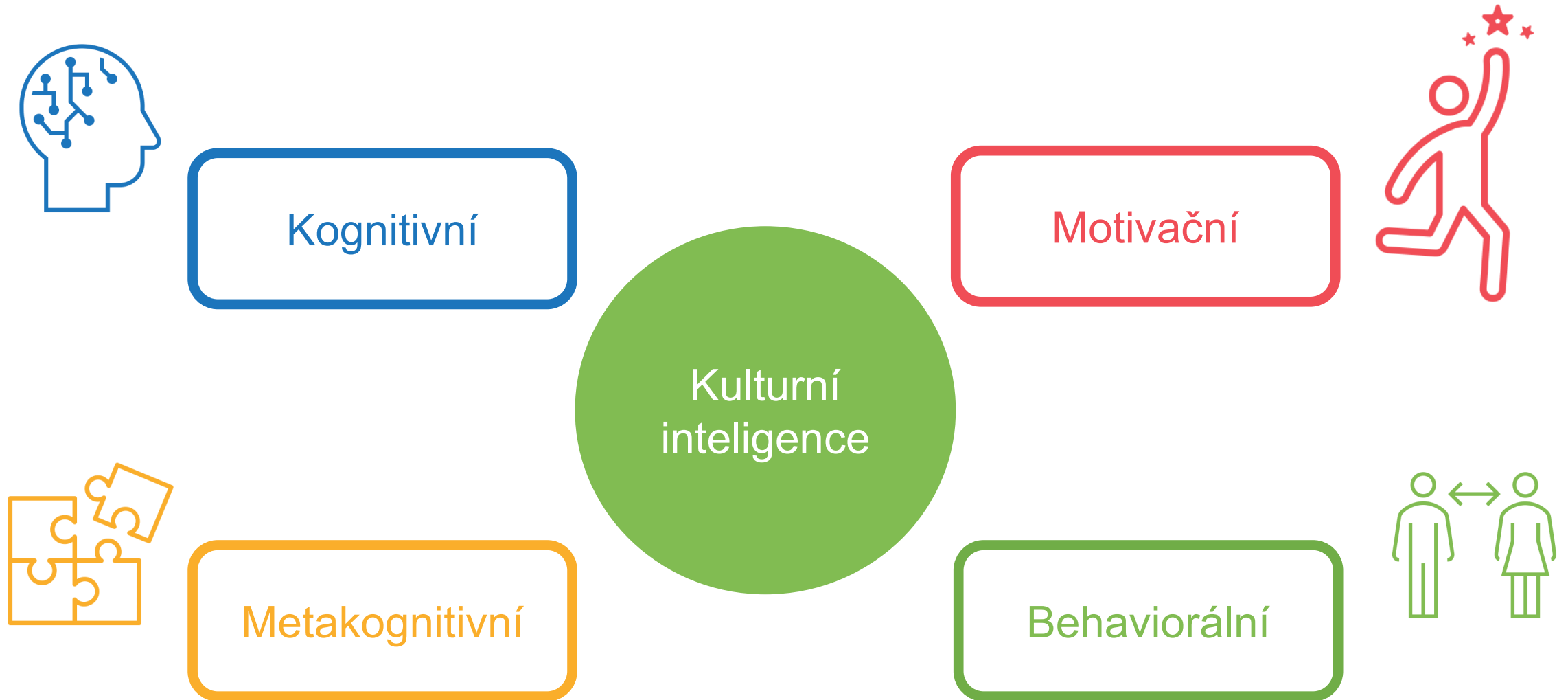
Kulturní inteligence (CQ) označuje schopnost efektivně fungovat v kulturně odlišném prostředí. CQ je nezbytná pro globální interakce, multikulturní týmovou práci a efektivní komunikaci napříč kulturami.

## Proč je kulturní inteligence důležitá:

- Zvyšuje osobní růst a empatii.
- Zlepšuje profesní a organizační efektivitu.
- Klíčové pro orientaci v multikulturním prostředí..



# Složky kulturní inteligence



# Čtyři složky kulturní inteligence



# Kognitivní CQ (Znalosti)

Pochopení norem,  
praktik a zvyklostí v  
různých kulturách.



Jaké kulturní rozdíly  
by mohly existovat v  
této situaci?

Příklady:

Učení se o kulturních tradicích  
a svátcích.

Pochopení sociálních  
hierarchií a komunikačních  
stylů.

Pochopení

Učení

Poznání

Výzkum

Analýza

# Kognitivní CQ: Sebereflexe

Porozumět

Učit se

Poznat

Zkoumat

Analyzovat

Jaké kulturní rozdíly by mohly existovat v této situaci?



Existují nějaké kulturní normy nebo hodnoty, které by zde mohly ovlivnit chování?



Jak by tyto kulturní faktory mohly ovlivnit interakce a výsledky?



Co se mohu dozvědět o kulturním pozadí zúčastněných lidí?



Věnoval/a jsem čas průzkumu relevantních kulturních praktik a přesvědčení?



# Rozvoj kognitivní CQ

## Akční body

- **Výzkum:** Čtete knihy, sledujte dokumenty o různých kulturách.
- **Kulturní ponoření (Immerze):** Navštěvujte kulturní festivaly, ochutnávejte různá jídla.



## Příklady

- Čtení knihy "The Culture Map" (Mapa kultury) od Erin Meyer.
- Účast na oslavě Diwali (Svátek světla).



Podívejte se na toto video, abyste se dozvěděli více o různých gestech po celém světě.



# Kognitivní CQ: příklad

**Situace: Student z USA navštěvuje univerzitu v Japonsku.** Student si všímá, že japonští spolužáci se jen zřídka zapojují do diskuse v hodině.

**Jak pomáhá Kognitivní CQ:** Student **prozkoumá japonskou etiku ve třídě** a zjistí, že mluvení bez vyzvání může být považováno za neuctivé nebo za **vychloubání**. Dozvídá se, že v Japonsku je obvyklé, že studenti **projevují úctu profesorovi** a mluví, pouze když jsou vyzváni.

**Výsledek:** Vyzbrojen/a těmito znalostmi student/ka **upravuje svá očekávání** a nachází alternativní způsoby zapojení se spolužáky, jako jsou **skupinové diskuse a setkání po výuce**.



# Motivační CQ (Motivace)

Zájem a sebedůvěra v  
efektivní fungování v  
kulturně rozmanitém  
prostředí



Jaké kroky mohu  
podniknout, abych se  
hlouběji zapojil/a do  
interakce s lidmi z odlišných  
kultur?

Příklady:

Stanovení osobních cílů pro  
kulturní učení.

Vyhledávání různorodých  
kulturních interakcí.

Závazek

Zapojení

Vytrvání

Adaptace

Motivace

# Motivační CQ: Sebereflexe

Závazek

Zapojení

Vytrvání

Adaptace

Motivace

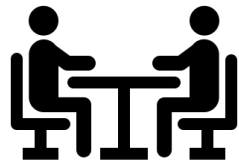
Nakolik jsem odhodlán/a porozumět kulturním rozdílům a přijmout je?



Jakým výzvám bych mohl/a čelit a jak mohu vytrvat navzdory těmto překážkám?



Co mě motivuje k dalšímu rozvoji mé kulturní inteligence?



Co mohu podniknout pro hlubší zapojení s lidmi z odlišných kultur?



Nakolik jsem ochoten/ochotna přizpůsobit své chování, abych byl/a kulturně citlivější?



# Rozvoj motivační CQ

## Akční body

- **Stanovení cílů:** Vytvořte osobní cíle pro kulturní učení.
- **Nalezení vzorů:** Sledujte lidi úspěšné v multikulturním prostředí.



## Příklady

- Stanovení cíle naučit se každý měsíc o jedné nové kultuře.
- Sledování kulturních influencerů na sociálních médiích.



Pokud potřebujete najít motivaci k učení se o jiných kulturách, přečtěte si tento článek od Marty Zielinské.

# Motivační CQ: příklad

**Situace:** Australský dobrovolník pracuje na projektu komunitního rozvoje v Keni. Dobrovolník se cítí izolovaný a frustrovaný kvůli kulturním rozdílům a stesku po domově.

**Jak pomáhá Motivační CQ:** Navzdory výzvě si dobrovolník stanoví osobní cíle naučit se svahilsky a více se zapojit do místní komunity. Připojuje se k místním akcím a snaží se porozumět tradicím a hodnotám komunity.

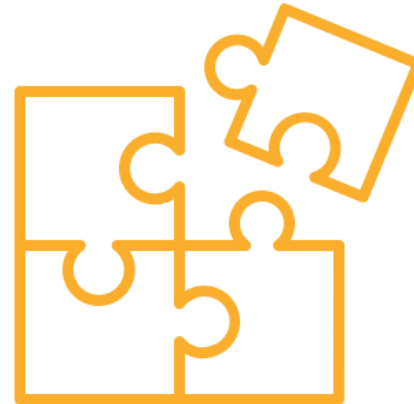
**Výsledek:** Upřímný zájem a snaha dobrovolníka učit se o kultuře zvyšují jeho motivaci a zlepšují jeho vztahy s členy komunity.



# Metakognitivní CQ (Strategie)

Uvědomění a pochopení vlastních kulturních předpokladů a perspektiv.

Jak mohu vyhodnotit své interakce, abych lépe porozuměl/a kulturním dopadům?



Příklady:

Reflektování kulturních zkušeností.

Plánování a monitorování kulturních interakcí.

Plán

Reflexe

Hodnocení

Očekávání

Strategie

# Metakognitivní CQ: Sebereflexe

Plán

Reflexe

Hodnocení

Očekávání

Strategie

Naplánoval/a jsem svůj přístup tak, abych vzal/a v úvahu potenciální kulturní rozdíly?



Jak mohu vyhodnotit své interakce, abych lépe porozuměl/a kulturním dopadům?



Jaké strategie mohu použít k efektivnímu zvládnutí kulturních rozdílů?



Jak mé kulturní předpoklady a předsudky ovlivňují mé chování?



Jaká kulturní nedorozumění by mohla nastat a jak je mohu předvídat?



# Rozvoj metakognitivní CQ

## Akční body

- **Plánujte předem:** Zvažte kulturní rozdíly před interakcemi.
- **Reflektujte:** Přemýšlejte o tom, co se podařilo a co by se dalo zlepšit.



## Příklady

- Plánování, jak pozdravit někoho z odlišné kultury.
- Reflektování nedávné kulturní výměny.



Pro posílení vašeho metakognitivního rozvoje si přečtěte tento článek od InnerDrive: [8 ways to develop metacognitive skills](#)

# Metakognitivní CQ: příklad

**Situace: Kanadský podnikatel spolupracuje s obchodním partnerem z Indie.** Během vyjednávání si podnikatel všímá rozdílů v komunikačních stylech a rozhodovacích procesech.

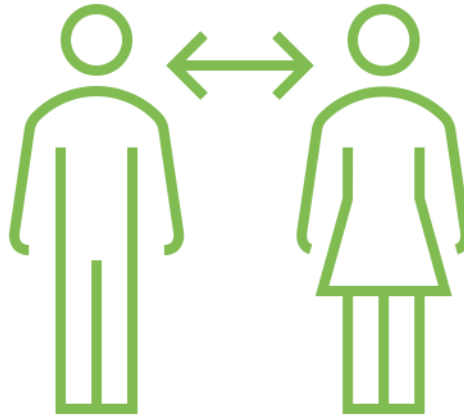
**Jak pomáhá Metakognitivní CQ:** Podnikatel si udělá čas na **reflexi vlastních kulturních předsudků a předpokladů**. Plánuje strategie pro budoucí schůzky, zvažuje, jak efektivněji komunikovat a respektovat kulturní rozdíly. Před každou schůzkou **přemýšlí o potenciálních kulturních rozdílech**, které by mohly ovlivnit diskusi, a náležitě se připraví.

**Výsledek: Reflexivní a strategický přístup** podnikatele vede k hladšímu vyjednávání a **úspěšnějšímu partnerství**.



# Behaviorální CQ (Akce)

Schopnost přizpůsobit verbální a neverbální chování různým kulturním kontextům.



Co mohu pozorovat na chování druhých, abych lépe pochopil/a jejich kulturní kontext?

Příklady:

Přizpůsobení komunikačních stylů.

Adaptace řeči těla a gest.

Adapace

Demonstrace

Komunikace

Implementace

Pozorování

# Behaviorální CQ: Sebereflexe

Adaptace

Demonstrace

Komunikace

Implementace

Pozorování

Jak mohu přizpůsobit své chování, abych byl/a v této situaci kulturně vhodnější?



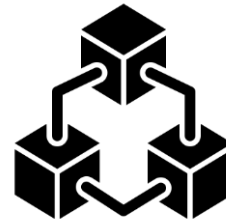
Jak mohu efektivněji komunikovat napříč kulturami?



Co mohu pozorovat na chování druhých, abych lépe pochopil/a jejich kulturní kontext?



Jaké chování mohu projevit, abych ukázal/a respekt ke kulturním rozdílům?



Jaké konkrétní kroky mohu podniknout k překlenutí kulturních rozdílů?



# Rozvoj behaviorální CQ

## Akční body

- **Pozorujte:** Všímejte si neverbálních signálů a řeči těla.
- **Adaptujte se:** Upravte své chování tak, aby odpovídalo kulturním kontextům.



## Příklady

- Pozorování, jak lidé z různých kultur používají osobní prostor.
- Přizpůsobení vašeho podání ruky tak, aby odpovídalo kulturním normám.



Chcete-li se dozvědět více o neverbálních signálech a řeči těla v různých kulturách po celém světě, přečtěte si tento [článek](#) od Berlitz

# Behaviorální CQ: příklad

**Situace:** Francouzský manažer vede různorodý tým v nadnárodní korporaci. Manažer si všímá, že členové týmu z různých kultur mají **odlišné přístupy k dávání a přijímání zpětné vazby**.

**Jak pomáhá Behaviorální CQ:** Manažer **přizpůsobuje svůj styl zpětné vazby** – je přímější vůči členům týmu z kultur, které si cení **přímosti**, a nuancovanější vůči těm, kteří preferují **nepřímou komunikaci**. Během interakcí pozoruje a **zrcadlí řeč těla a společenské signály**, které jsou vhodné pro každou kulturu.

**Výsledek:** Schopnost manažera **přizpůsobit své chování** kulturnímu kontextu **zlepšuje soudržnost týmu a výkon**.



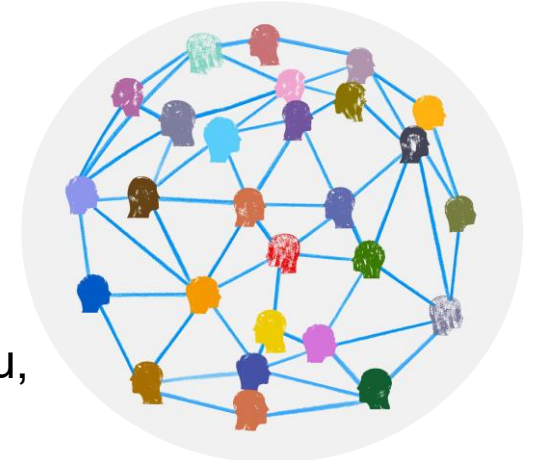
# Kulturní diverzita



Rozmanitost lidských společností nebo kultur v určitém regionu, nebo ve světě jako celku.



Zahrnuje rozdíly v etnické příslušnosti, rase, náboženství, jazyce, socioekonomickém statusu, pohlaví, věku, sexuální orientaci a další.



Zvyšuje inovaci, kreativitu a řešení problémů.

Podporuje empatii, porozumění a respekt mezi jednotlivci.

Odráží bohatství lidské zkušenosti a perspektivy.

## Etnikum a rasa

Etnicita odkazuje na sdílené kulturní zvyky, perspektivy a odlišnosti, které odlišují jednu skupinu lidí od druhé.

Rasa je sociální konstrukt, který kategorizuje lidi na základě fyzických charakteristik, jako je barva pleti, rysy obličeje a textura vlasů.

Etnické a rasové pozadí ovlivňuje komunikační styly, hodnoty a tradice.

## Náboženství

System přesvědčení, praktik a etických hodnot o vesmíru a lidském životě.

Náboženské přesvědčení a praktiky mohou utvářet chování, svátky, dietní omezení a pravidla oblékání.



## Jazyk

Primární prostředek komunikace, zahrnující mluvené, psané a znakové jazyky.

Jazykové bariéry mohou bránit efektivní komunikaci a spolupráci.

## Socioekonomický status

Odkazuje na ekonomické a sociální postavení jednotlivce nebo skupiny ve vztahu k ostatním, založené na příjmu, vzdělání a zaměstnání.

Socioekonomický status ovlivňuje přístup ke vzdělání, zdravotní péči a sociálním službám.

## Gender a věk

Pohlaví (gender) odkazuje na společensky konstruované role, chování, projevy a identity dívek, chlapců, žen, mužů a genderově rozmanitých lidí.

Genderová a věková rozmanitost ovlivňuje dynamiku pracoviště, komunikaci a očekávání.



## Sexuální orientace a schopnosti

Sexuální orientace odkazuje na citovou, romantickou a sexuální přitažlivost člověka k druhým.  
Schopnost (Ability) zahrnuje spektrum fyzických, duševních a emocionálních schopností a postižení.

Inkluzivní prostředí zohledňuje různorodé sexuální orientace a schopnosti.

# Klíčové poznatky

Kulturní inteligence (CQ) je schopnost efektivně fungovat napříč různými kulturními kontexty, včetně národních, etnických a organizačních kultur.

Čtyři složky CQ jsou:

- 1. Kognitivní CQ (Znalosti):** Porozumění kulturním normám, praktikám a konvencím.
- 2. Motivační CQ (Pohon/Elán):** Zájem a sebedůvěra efektivně fungovat v kulturně rozmanitém prostředí.
- 3. Metakognitivní CQ (Strategie):** Uvědomění a kontrola vlastních kulturních předpokladů a plánování na základě kulturního porozumění.
- 4. Behaviorální CQ (Činnost/Akce):** Schopnost přizpůsobit verbální a neverbální chování různým kulturním kontextům. Kulturní rozmanitost se vztahuje na rozmanitost lidských společností nebo kultur v konkrétním regionu, nebo ve světě jako celku.

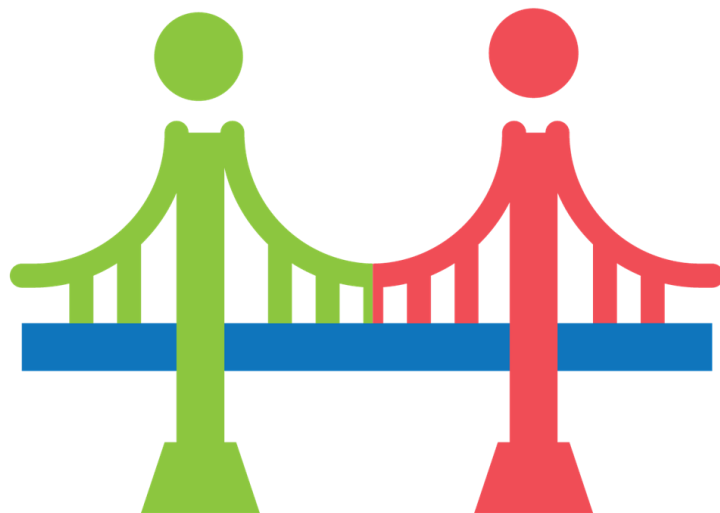
Pro pěstování různých složek CQ:

- 1. Rozumějte kulturním rozdílům a buďte motivovaní se učit a zapojovat.**
- 2. Používejte reflexivní strategie k plánování a přizpůsobování chování pro efektivní mezikulturní interakce.**
- 3. Neustále vyhodnocujte své kulturní interakce a hledejte způsoby, jak zlepšit své CQ.**



A black and white photograph of a field of tulips. The focus is on two tulip buds in the upper center, with many other buds visible in the foreground and background, all slightly out of focus. A white rectangular border is overlaid on the image, framing the text.

*Děkujeme vám!*



# CULTURAL BRIDGES

Engaging Young People and Youth Workers to develop their Cultural Intelligence for Diverse Online Communities



**AKLUB**



**Co-funded by  
the European Union**

Funded by the European Union. Views and opinions expressed are however those of the author(s) only and do not necessarily reflect those of the European Union or the European Education and Culture Executive Agency (EACEA). Neither the European Union nor EACEA can be held responsible for them. Project Number: 2023-2-LV02-KA220-YOU-000174659