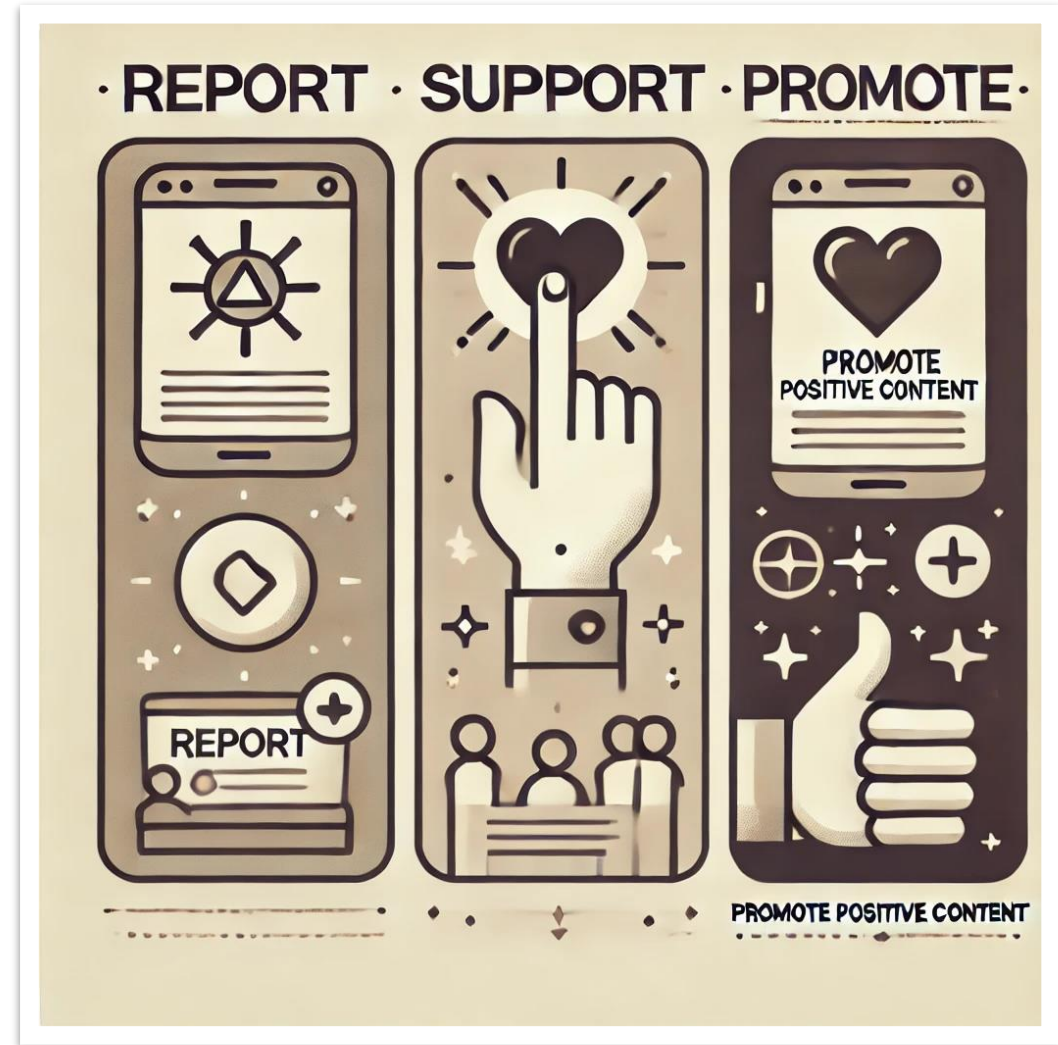


Jak se vyrovnat a reagovat na různé formy kulturní intolerance



Jak se vyrovnat a reagovat na různé formy kulturní intolerance



VYHNĚTE SE ESKALACI

Zachovejte klid:

Vyhnete se reakci hněvem nebo nepřátelstvím, protože by to mohlo situaci eskalovat.

Posuďte obsah:

Určete, zda se jedná o nenávistné projevy, stereotypy nebo diskriminaci.

POUŽÍVEJTE NÁSTROJE PRO NAHLAŠOVÁNÍ

Platformy sociálních médií: Nahlašte obsah pomocí vestavěných nástrojů (např. „**Nahlásit příspěvek**“ nebo „**Označit obsah**“).

Příklady nástrojů platform:

- **Facebook:** Nahlašte urážlivé komentáře/příspěvky.
- **Instagram:** Použijte možnosti „**Nahlásit**“ pro škodlivé příspěvky/příběhy.

VYHLEDEJTE PODPORU

Promluvte si s **důvěryhodnými přáteli, rodinou, mentory nebo online komunitami** pro emocionální podporu.

V případě závažných incidentů **kontaktujte profesionální služby nebo linky pomoci**, které se zabývají kyberšikanou a obtěžováním.

REAGUJTE KONSTRUKTIVNĚ

Vzdělávejte s empatií: Použijte fakta a uctivý jazyk k řešení intolerance (např. „Zde je důvod, proč by toto vnímání mohlo být zraňující...“).

Přesměrujte konverzaci: Posuňte zaměření na **podporu pozitivních diskuzí a inkluзивity**.

PROPAGUJTE POZITIVNÍ OBSAH

Zesilujte rozmanité hlasy, příběhy a kulturní oslavy.

Přispívejte k uctivým online interakcím tím, že budete vzor.

Analýza online obsahu z hlediska kulturní intolerance



Nenávistné projevy:
Urážlivý nebo výhrůžný jazyk zaměřený na kultury.

Na co se zaměřit?

Stereotypy: Zobecněné zobrazení kulturních skupin

Příklady problematického obsahu:

- Příspěvky na sociálních médiích se stereotypy.
- Virální memy posilující předsudky



Diskriminační obsah:
Nerovné zacházení v médiích a komentářích.

Posouzení rizika v online kampaních

Posouzení rizika v online kampaních

Identifikace potenciálních kulturních problémů nebo negativní odezvy (backlash).

Kroky pro posouzení rizika:

Recenze obsahu: Zkontrolujte, zda obsah neobsahuje stereotypy, předsudky a jazyk, který by mohl urazit.

Citlivost publika: Zvažte kulturní nuance a to, jak mohou reagovat různorodá publika.

Předběžné testování kampaní: Sdílejte obsah s různorodými fokusními skupinami před spuštěním.

Strategie zmírňování rizik:

Vypracujte reakce na negativní odezvu (např. omluvy, úpravy obsahu).

Podporujte inkluzivitu: Spolupracujte s kulturními experty.

